

## ОПИСАНИЕ МЕСТОПОЛОЖЕНИЯ ГРАНИЦ

Зона публичного сервитута для эксплуатации объектов электросетевого хозяйства ПС 35/6 кВ Полазна, ВЛ 35 кВ Каменоложская-БПО, ВЛ 35 кВ БПО-Полазна (совместный подвес с КВЛ 35 кВ Пальники-Полазна)  
(наименование объекта, местоположение границ которого описано (далее - объект))

### Раздел 1

Сведения об объекте		
№ п/п	Характеристики объекта	Описание характеристик
1	2	3
1	Местоположение объекта	Российская Федерация, Пермский край, Добрянский городской округ
2	Площадь объекта +/- величина погрешности определения площади (Р+/- Дельта Р)	720055 кв.м ± 217 кв.м
3	Иные характеристики объекта	<p>Публичный сервитут устанавливается в целях эксплуатации объектов электросетевого хозяйства ПС 35/6 кВ Полазна, ВЛ 35 кВ Каменоложская-БПО, ВЛ 35 кВ БПО-Полазна (совместный подвес с КВЛ 35 кВ Пальники-Полазна) (согласно п.1 ст. 39.37 «Земельного кодекса Российской Федерации» от 25.10.2001 г. №136-ФЗ (далее – ЗК РФ); согласно ч. 4 ст. 3.6 Федерального закона от 25.10.2001 года № 137-ФЗ «О введении в действие Земельного кодекса Российской Федерации» плата за публичный сервитут не устанавливается.</p> <p>Срок установления публичного сервитута - сорок девять лет (согласно п.1 ст. 39.45 ЗК РФ).</p>

## Раздел 2

Сведения о местоположении границ объекта					
1. Система координат <u>МСК-59, зона 2</u>					
2. Сведения о характерных точках границ объекта					
Обозначение характерных точек границ	Координаты, м		Метод определения координат характерной точки	Средняя квадратическая погрешность положения характерной точки ( $M_t$ ), м	Описание обозначения точки на местности (при наличии)
	X	Y			
1	2	3	4	5	6
1	552686.09	2255033.90	Метод спутниковых геодезических измерений (определений)	0.10	—
2	552549.55	2254697.36	Метод спутниковых геодезических измерений (определений)	0.10	—
3	552420.58	2254444.84	Метод спутниковых геодезических измерений (определений)	0.10	—
4	552349.19	2254312.17	Метод спутниковых геодезических измерений (определений)	0.10	—
5	552258.52	2254135.76	Метод спутниковых геодезических измерений (определений)	0.10	—
6	552152.61	2253929.69	Метод спутниковых геодезических измерений (определений)	0.10	—
7	552070.56	2253770.73	Метод спутниковых геодезических измерений (определений)	0.10	—
8	551958.33	2253563.96	Метод спутниковых геодезических измерений (определений)	0.10	—
9	551855.11	2253366.27	Метод спутниковых геодезических измерений (определений)	0.10	—
10	551788.66	2253239.82	Метод спутниковых геодезических измерений (определений)	0.10	—
11	551660.02	2252994.28	Метод спутниковых геодезических измерений (определений)	0.10	—
12	551537.05	2252752.81	Метод спутниковых геодезических измерений (определений)	0.10	—
13	551415.54	2252535.30	Метод спутниковых геодезических измерений (определений)	0.10	—

14	551286.55	2252282.84	Метод спутниковых геодезических измерений (определений)	0.10	—
15	551201.13	2252117.99	Метод спутниковых геодезических измерений (определений)	0.10	—
16	551064.23	2251854.15	Метод спутниковых геодезических измерений (определений)	0.10	—
17	550963.44	2251664.13	Метод спутниковых геодезических измерений (определений)	0.10	—
18	550904.59	2251561.29	Метод спутниковых геодезических измерений (определений)	0.10	—
19	550732.71	2251264.84	Метод спутниковых геодезических измерений (определений)	0.10	—
20	550630.09	2251087.85	Метод спутниковых геодезических измерений (определений)	0.10	—
21	550488.84	2250843.98	Метод спутниковых геодезических измерений (определений)	0.10	—
22	550387.15	2250668.64	Метод спутниковых геодезических измерений (определений)	0.10	—
23	550287.83	2250497.22	Метод спутниковых геодезических измерений (определений)	0.10	—
24	550172.28	2250296.55	Метод спутниковых геодезических измерений (определений)	0.10	—
25	550046.44	2250080.38	Метод спутниковых геодезических измерений (определений)	0.10	—
26	549929.01	2249875.69	Метод спутниковых геодезических измерений (определений)	0.10	—
27	549821.15	2249686.33	Метод спутниковых геодезических измерений (определений)	0.10	—
28	549719.55	2249508.07	Метод спутниковых геодезических измерений (определений)	0.10	—
29	549593.64	2249287.10	Метод спутниковых геодезических измерений (определений)	0.10	—
30	549472.20	2249076.23	Метод спутниковых геодезических измерений (определений)	0.10	—
31	549297.43	2248767.07	Метод спутниковых	0.10	—

			геодезических измерений (определений)		
32	549238.43	2248663.51	Метод спутниковых геодезических измерений (определений)	0.10	–
33	549157.93	2248522.22	Метод спутниковых геодезических измерений (определений)	0.10	–
34	549055.42	2248342.40	Метод спутниковых геодезических измерений (определений)	0.10	–
35	548956.11	2248168.53	Метод спутниковых геодезических измерений (определений)	0.10	–
36	548812.73	2247916.58	Метод спутниковых геодезических измерений (определений)	0.10	–
37	548735.81	2247781.15	Метод спутниковых геодезических измерений (определений)	0.10	–
38	548677.94	2247531.51	Метод спутниковых геодезических измерений (определений)	0.10	–
39	548634.53	2247344.01	Метод спутниковых геодезических измерений (определений)	0.10	–
40	548582.67	2247120.35	Метод спутниковых геодезических измерений (определений)	0.10	–
41	548537.52	2246925.25	Метод спутниковых геодезических измерений (определений)	0.10	–
42	548494.56	2246739.94	Метод спутниковых геодезических измерений (определений)	0.10	–
43	548440.53	2246506.81	Метод спутниковых геодезических измерений (определений)	0.10	–
44	548387.79	2246293.70	Метод спутниковых геодезических измерений (определений)	0.10	–
45	548334.32	2246075.86	Метод спутниковых геодезических измерений (определений)	0.10	–
46	548286.12	2245857.28	Метод спутниковых геодезических измерений (определений)	0.10	–
47	548231.71	2245629.70	Метод спутниковых геодезических измерений (определений)	0.10	–
48	548192.88	2245462.47	Метод спутниковых геодезических измерений (определений)	0.10	–

			измерений (определений)		
49	548128.92	2245190.72	Метод спутниковых геодезических измерений (определений)	0.10	—
50	548077.34	2244972.28	Метод спутниковых геодезических измерений (определений)	0.10	—
51	548001.90	2244652.56	Метод спутниковых геодезических измерений (определений)	0.10	—
52	547940.03	2244392.94	Метод спутниковых геодезических измерений (определений)	0.10	—
53	547898.72	2244217.38	Метод спутниковых геодезических измерений (определений)	0.10	—
54	547845.58	2243990.33	Метод спутниковых геодезических измерений (определений)	0.10	—
55	547806.76	2243824.72	Метод спутниковых геодезических измерений (определений)	0.10	—
56	547749.12	2243580.66	Метод спутниковых геодезических измерений (определений)	0.10	—
57	547696.06	2243355.23	Метод спутниковых геодезических измерений (определений)	0.10	—
58	547652.38	2243166.57	Метод спутниковых геодезических измерений (определений)	0.10	—
59	547596.69	2242934.03	Метод спутниковых геодезических измерений (определений)	0.10	—
60	547682.12	2242731.69	Метод спутниковых геодезических измерений (определений)	0.10	—
61	547778.30	2242500.94	Метод спутниковых геодезических измерений (определений)	0.10	—
62	547867.33	2242287.26	Метод спутниковых геодезических измерений (определений)	0.10	—
63	547902.01	2242204.06	Метод спутниковых геодезических измерений (определений)	0.10	—
64	547943.97	2242103.40	Метод спутниковых геодезических измерений (определений)	0.10	—
65	548020.07	2241921.17	Метод спутниковых геодезических измерений	0.10	—

			(определений)		
66	548083.37	2241771.15	Метод спутниковых геодезических измерений (определений)	0.10	—
67	548133.58	2241579.53	Метод спутниковых геодезических измерений (определений)	0.10	—
68	548158.77	2241577.05	Метод спутниковых геодезических измерений (определений)	0.10	—
69	548144.84	2241532.18	Метод спутниковых геодезических измерений (определений)	0.10	—
70	548198.82	2241442.56	Метод спутниковых геодезических измерений (определений)	0.10	—
71	548276.47	2241312.31	Метод спутниковых геодезических измерений (определений)	0.10	—
72	548406.95	2241240.44	Метод спутниковых геодезических измерений (определений)	0.10	—
73	548490.03	2241150.28	Метод спутниковых геодезических измерений (определений)	0.10	—
74	548571.40	2241061.38	Метод спутниковых геодезических измерений (определений)	0.10	—
75	548654.56	2240969.86	Метод спутниковых геодезических измерений (определений)	0.10	—
76	548736.37	2240880.79	Метод спутниковых геодезических измерений (определений)	0.10	—
77	548819.24	2240790.39	Метод спутниковых геодезических измерений (определений)	0.10	—
78	548901.76	2240700.14	Метод спутниковых геодезических измерений (определений)	0.10	—
79	548980.73	2240614.43	Метод спутниковых геодезических измерений (определений)	0.10	—
80	548985.54	2240609.20	Метод спутниковых геодезических измерений (определений)	0.10	—
81	549060.38	2240526.80	Метод спутниковых геодезических измерений (определений)	0.10	—
82	549142.50	2240436.14	Метод спутниковых геодезических измерений (определений)	0.10	—

83	549204.00	2240367.95	Метод спутниковых геодезических измерений (определений)	0.10	—
84	549339.47	2240392.46	Метод спутниковых геодезических измерений (определений)	0.10	—
85	549455.67	2240415.45	Метод спутниковых геодезических измерений (определений)	0.10	—
86	549572.83	2240437.96	Метод спутниковых геодезических измерений (определений)	0.10	—
87	549690.66	2240461.92	Метод спутниковых геодезических измерений (определений)	0.10	—
88	549817.86	2240484.80	Метод спутниковых геодезических измерений (определений)	0.10	—
89	549930.40	2240507.51	Метод спутниковых геодезических измерений (определений)	0.10	—
90	549932.17	2240507.85	Метод спутниковых геодезических измерений (определений)	0.10	—
91	550104.38	2240540.93	Метод спутниковых геодезических измерений (определений)	0.10	—
92	550215.19	2240497.79	Метод спутниковых геодезических измерений (определений)	0.10	—
93	550308.41	2240461.34	Метод спутниковых геодезических измерений (определений)	0.10	—
94	550410.34	2240422.34	Метод спутниковых геодезических измерений (определений)	0.10	—
95	550457.85	2240404.16	Метод спутниковых геодезических измерений (определений)	0.10	—
96	550568.55	2240361.56	Метод спутниковых геодезических измерений (определений)	0.10	—
97	550656.50	2240339.54	Метод спутниковых геодезических измерений (определений)	0.10	—
98	550725.91	2240322.16	Метод спутниковых геодезических измерений (определений)	0.10	—
99	550728.75	2240325.09	Метод спутниковых геодезических измерений (определений)	0.10	—
100	550736.71	2240318.87	Метод спутниковых	0.10	—

			геодезических измерений (определений)		
101	550776.20	2240364.63	Метод спутниковых геодезических измерений (определений)	0.10	–
102	550724.99	2240404.38	Метод спутниковых геодезических измерений (определений)	0.10	–
103	550691.53	2240367.87	Метод спутниковых геодезических измерений (определений)	0.10	–
104	550592.30	2240392.72	Метод спутниковых геодезических измерений (определений)	0.10	–
105	550579.42	2240395.95	Метод спутниковых геодезических измерений (определений)	0.10	–
106	550470.79	2240437.75	Метод спутниковых геодезических измерений (определений)	0.10	–
107	550416.81	2240458.41	Метод спутниковых геодезических измерений (определений)	0.10	–
108	550321.37	2240494.93	Метод спутниковых геодезических измерений (определений)	0.10	–
109	550228.27	2240531.33	Метод спутниковых геодезических измерений (определений)	0.10	–
110	550107.78	2240578.24	Метод спутниковых геодезических измерений (определений)	0.10	–
111	549923.44	2240542.83	Метод спутниковых геодезических измерений (определений)	0.10	–
112	549914.50	2240541.03	Метод спутниковых геодезических измерений (определений)	0.10	–
113	549811.11	2240520.16	Метод спутниковых геодезических измерений (определений)	0.10	–
114	549683.89	2240497.28	Метод спутниковых геодезических измерений (определений)	0.10	–
115	549565.85	2240473.28	Метод спутниковых геодезических измерений (определений)	0.10	–
116	549448.78	2240450.78	Метод спутниковых геодезических измерений (определений)	0.10	–
117	549332.77	2240427.83	Метод спутниковых геодезических	0.10	–



			измерений (определений)		
118	549217.31	2240406.94	Метод спутниковых геодезических измерений (определений)	0.10	—
119	549169.21	2240460.28	Метод спутниковых геодезических измерений (определений)	0.10	—
120	549087.04	2240550.99	Метод спутниковых геодезических измерений (определений)	0.10	—
121	549012.10	2240633.50	Метод спутниковых геодезических измерений (определений)	0.10	—
122	549009.94	2240635.84	Метод спутниковых геодезических измерений (определений)	0.10	—
123	548928.28	2240724.48	Метод спутниковых геодезических измерений (определений)	0.10	—
124	548845.79	2240814.70	Метод спутниковых геодезических измерений (определений)	0.10	—
125	548762.90	2240905.13	Метод спутниковых геодезических измерений (определений)	0.10	—
126	548681.14	2240994.14	Метод спутниковых геодезических измерений (определений)	0.10	—
127	548598.00	2241085.64	Метод спутниковых геодезических измерений (определений)	0.10	—
128	548516.55	2241174.63	Метод спутниковых геодезических измерений (определений)	0.10	—
129	548429.45	2241269.15	Метод спутниковых геодезических измерений (определений)	0.10	—
130	548302.39	2241339.13	Метод спутниковых геодезических измерений (определений)	0.10	—
131	548229.70	2241461.07	Метод спутниковых геодезических измерений (определений)	0.10	—
132	548184.02	2241536.91	Метод спутниковых геодезических измерений (определений)	0.10	—
133	548197.86	2241581.36	Метод спутниковых геодезических измерений (определений)	0.10	—
134	548205.92	2241608.93	Метод спутниковых геодезических измерений	0.10	—

			(определений)		
135	548178.48	2241611.30	Метод спутниковых геодезических измерений (определений)	0.10	—
136	548162.05	2241612.91	Метод спутниковых геодезических измерений (определений)	0.10	—
137	548117.54	2241782.77	Метод спутниковых геодезических измерений (определений)	0.10	—
138	548053.26	2241935.10	Метод спутниковых геодезических измерений (определений)	0.10	—
139	547977.19	2242117.26	Метод спутниковых геодезических измерений (определений)	0.10	—
140	547930.05	2242230.35	Метод спутниковых геодезических измерений (определений)	0.10	—
141	547900.56	2242301.11	Метод спутниковых геодезических измерений (определений)	0.10	—
142	547811.53	2242514.79	Метод спутниковых геодезических измерений (определений)	0.10	—
143	547715.32	2242745.62	Метод спутниковых геодезических измерений (определений)	0.10	—
144	547634.45	2242937.14	Метод спутниковых геодезических измерений (определений)	0.10	—
145	547687.42	2243158.32	Метод спутниковых геодезических измерений (определений)	0.10	—
146	547731.12	2243347.05	Метод спутниковых геодезических измерений (определений)	0.10	—
147	547784.16	2243572.40	Метод спутниковых геодезических измерений (определений)	0.10	—
148	547841.80	2243816.47	Метод спутниковых геодезических измерений (определений)	0.10	—
149	547880.63	2243982.12	Метод спутниковых геодезических измерений (определений)	0.10	—
150	547933.77	2244209.16	Метод спутниковых геодезических измерений (определений)	0.10	—
151	547975.06	2244384.64	Метод спутниковых геодезических измерений (определений)	0.10	—

152	548036.93	2244644.25	Метод спутниковых геодезических измерений (определений)	0.10	—
153	548112.38	2244964.01	Метод спутниковых геодезических измерений (определений)	0.10	—
154	548163.96	2245182.46	Метод спутниковых геодезических измерений (определений)	0.10	—
155	548227.93	2245454.27	Метод спутниковых геодезических измерений (определений)	0.10	—
156	548266.75	2245621.44	Метод спутниковых геодезических измерений (определений)	0.10	—
157	548321.21	2245849.22	Метод спутниковых геодезических измерений (определений)	0.10	—
158	548369.38	2246067.69	Метод спутниковых геодезических измерений (определений)	0.10	—
159	548422.74	2246285.08	Метод спутниковых геодезических измерений (определений)	0.10	—
160	548475.54	2246498.42	Метод спутниковых геодезических измерений (определений)	0.10	—
161	548529.63	2246731.81	Метод спутниковых геодезических измерений (определений)	0.10	—
162	548572.59	2246917.13	Метод спутниковых геодезических измерений (определений)	0.10	—
163	548617.74	2247112.23	Метод спутниковых геодезических измерений (определений)	0.10	—
164	548669.60	2247335.88	Метод спутниковых геодезических измерений (определений)	0.10	—
165	548713.01	2247523.39	Метод спутниковых геодезических измерений (определений)	0.10	—
166	548769.70	2247767.92	Метод спутниковых геодезических измерений (определений)	0.10	—
167	548844.03	2247898.79	Метод спутниковых геодезических измерений (определений)	0.10	—
168	548987.38	2248150.70	Метод спутниковых геодезических измерений (определений)	0.10	—
169	549086.69	2248324.56	Метод спутниковых	0.10	—

			геодезических измерений (определений)		
170	549189.21	2248504.39	Метод спутниковых геодезических измерений (определений)	0.10	–
171	549269.71	2248645.69	Метод спутниковых геодезических измерений (определений)	0.10	–
172	549328.74	2248749.30	Метод спутниковых геодезических измерений (определений)	0.10	–
173	549503.47	2249058.39	Метод спутниковых геодезических измерений (определений)	0.10	–
174	549624.88	2249269.21	Метод спутниковых геодезических измерений (определений)	0.10	–
175	549750.83	2249490.25	Метод спутниковых геодезических измерений (определений)	0.10	–
176	549852.43	2249668.51	Метод спутниковых геодезических измерений (определений)	0.10	–
177	549960.26	2249857.82	Метод спутниковых геодезических измерений (определений)	0.10	–
178	550077.61	2250062.37	Метод спутниковых геодезических измерений (определений)	0.10	–
179	550203.44	2250278.51	Метод спутниковых геодезических измерений (определений)	0.10	–
180	550319.00	2250479.21	Метод спутниковых геодезических измерений (определений)	0.10	–
181	550418.30	2250650.59	Метод спутниковых геодезических измерений (определений)	0.10	–
182	550519.99	2250825.93	Метод спутниковых геодезических измерений (определений)	0.10	–
183	550661.24	2251069.80	Метод спутниковых геодезических измерений (определений)	0.10	–
184	550763.85	2251246.78	Метод спутниковых геодезических измерений (определений)	0.10	–
185	550935.79	2251543.32	Метод спутниковых геодезических измерений (определений)	0.10	–
186	550994.97	2251646.75	Метод спутниковых геодезических	0.10	–

			измерений (определений)		
187	551096.11	2251837.43	Метод спутниковых геодезических измерений (определений)	0.10	—
188	551233.09	2252101.42	Метод спутниковых геодезических измерений (определений)	0.10	—
189	551318.56	2252266.37	Метод спутниковых геодезических измерений (определений)	0.10	—
190	551447.29	2252518.33	Метод спутниковых геодезических измерений (определений)	0.10	—
191	551568.82	2252735.86	Метод спутниковых геодезических измерений (определений)	0.10	—
192	551692.01	2252977.76	Метод спутниковых геодезических измерений (определений)	0.10	—
193	551820.54	2253223.09	Метод спутниковых геодезических измерений (определений)	0.10	—
194	551887.00	2253349.57	Метод спутниковых геодезических измерений (определений)	0.10	—
195	551990.11	2253547.04	Метод спутниковых геодезических измерений (определений)	0.10	—
196	552102.38	2253753.89	Метод спутниковых геодезических измерений (определений)	0.10	—
197	552184.61	2253913.21	Метод спутниковых геодезических измерений (определений)	0.10	—
198	552290.54	2254119.30	Метод спутниковых геодезических измерений (определений)	0.10	—
199	552381.05	2254295.40	Метод спутниковых геодезических измерений (определений)	0.10	—
200	552452.46	2254428.12	Метод спутниковых геодезических измерений (определений)	0.10	—
201	552582.32	2254682.38	Метод спутниковых геодезических измерений (определений)	0.10	—
202	552718.37	2255017.72	Метод спутниковых геодезических измерений (определений)	0.10	—
203	552962.34	2255297.60	Метод спутниковых геодезических измерений	0.10	—

			(определений)		
204	552999.50	2255401.50	Метод спутниковых геодезических измерений (определений)	0.10	—
205	553050.01	2255545.42	Метод спутниковых геодезических измерений (определений)	0.10	—
206	553111.78	2255722.50	Метод спутниковых геодезических измерений (определений)	0.10	—
207	553180.99	2255920.90	Метод спутниковых геодезических измерений (определений)	0.10	—
208	553240.75	2256092.40	Метод спутниковых геодезических измерений (определений)	0.10	—
209	553174.86	2256306.41	Метод спутниковых геодезических измерений (определений)	0.10	—
210	553129.67	2256453.39	Метод спутниковых геодезических измерений (определений)	0.10	—
211	553089.39	2256578.72	Метод спутниковых геодезических измерений (определений)	0.10	—
212	553017.01	2256818.44	Метод спутниковых геодезических измерений (определений)	0.10	—
213	553001.16	2256859.19	Метод спутниковых геодезических измерений (определений)	0.10	—
214	552966.88	2256842.85	Метод спутниковых геодезических измерений (определений)	0.10	—
215	552984.88	2256800.31	Метод спутниковых геодезических измерений (определений)	0.10	—
216	552999.98	2256764.62	Метод спутниковых геодезических измерений (определений)	0.10	—
217	552996.31	2256762.45	Метод спутниковых геодезических измерений (определений)	0.10	—
218	553055.02	2256568.00	Метод спутниковых геодезических измерений (определений)	0.10	—
219	553095.33	2256442.59	Метод спутниковых геодезических измерений (определений)	0.10	—
220	553140.45	2256295.82	Метод спутниковых геодезических измерений (определений)	0.10	—

221	553202.87	2256093.09	Метод спутниковых геодезических измерений (определений)	0.10	–
222	553147.00	2255932.75	Метод спутниковых геодезических измерений (определений)	0.10	–
223	553077.79	2255734.37	Метод спутниковых геодезических измерений (определений)	0.10	–
224	553016.03	2255557.31	Метод спутниковых геодезических измерений (определений)	0.10	–
225	552965.57	2255413.52	Метод спутниковых геодезических измерений (определений)	0.10	–
226	552933.34	2255323.40	Метод спутниковых геодезических измерений (определений)	0.10	–
1	552686.09	2255033.90	Метод спутниковых геодезических измерений (определений)	0.10	–

3. Сведения о характерных точках части (частей) границы объекта

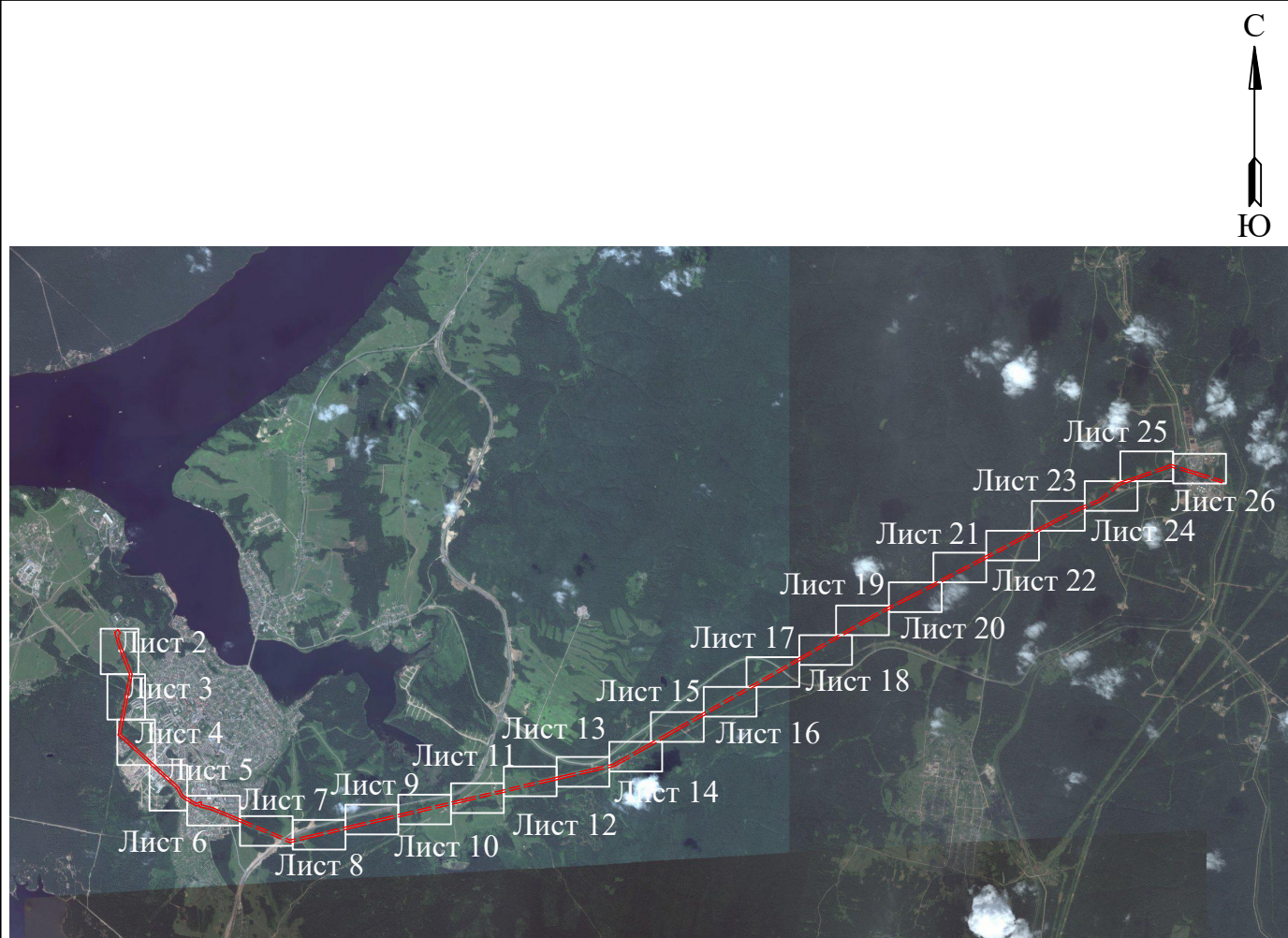
Обозначение характерных точек части границы	Координаты, м		Метод определения координат характерной точки	Средняя квадратическая погрешность положения характерной точки (M <sub>п</sub> ), м	Описание обозначения точки на местности (при наличии)
	X	Y			
1	2	3	4	5	6
–	–	–	–	–	–

## Схема расположения границ публичного сервитута

для эксплуатации объектов

ПС 35/6 кВ Полазна, ВЛ 35 кВ Каменоложская-БПО, ВЛ 35 кВ БПО-Полазна  
(совместный подвес с КВЛ 35 кВ Пальники-Полазна)

### Обзорная схема границ объекта землеустройства



#### УСЛОВНЫЕ ОБОЗНАЧЕНИЯ

- границы устанавливаемого публичного сервитута
- охранная зона объекта электросетевого хозяйства
- ось линии, контур объекта
- границы муниципального образования, населенных пунктов
- границы кадастрового квартала
- границы земельных участков, попадающих в зону публичного сервитута

- 1 - обозначение характерной точки границы устанавливаемого публичного сервитута

:123 - кадастровый номер земельного участка

59:32:0000000 - кадастровый номер квартала

г. Пермь - наименование муниципального образования, населенного пункта



# Схема расположения границ публичного сервитута

для эксплуатации объектов

ПС 35/6 кВ Полазна, ВЛ 35 кВ Каменоложская-БПО, ВЛ 35 кВ БПО-Полазна (совместный подвес с КВЛ 35 кВ Пальники-Полазна)

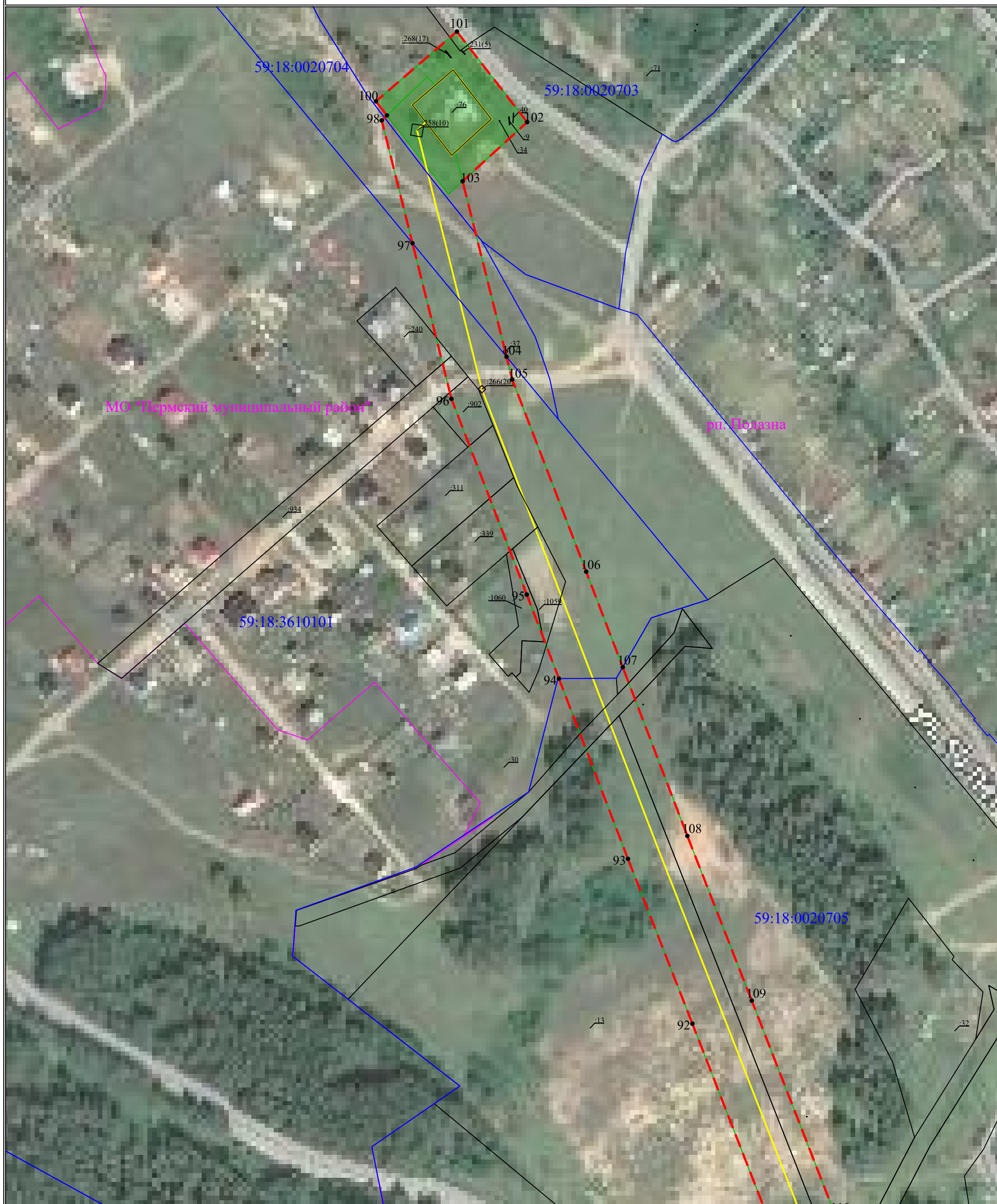


Схема расположения границ публичного сервитута  
для эксплуатации объектов

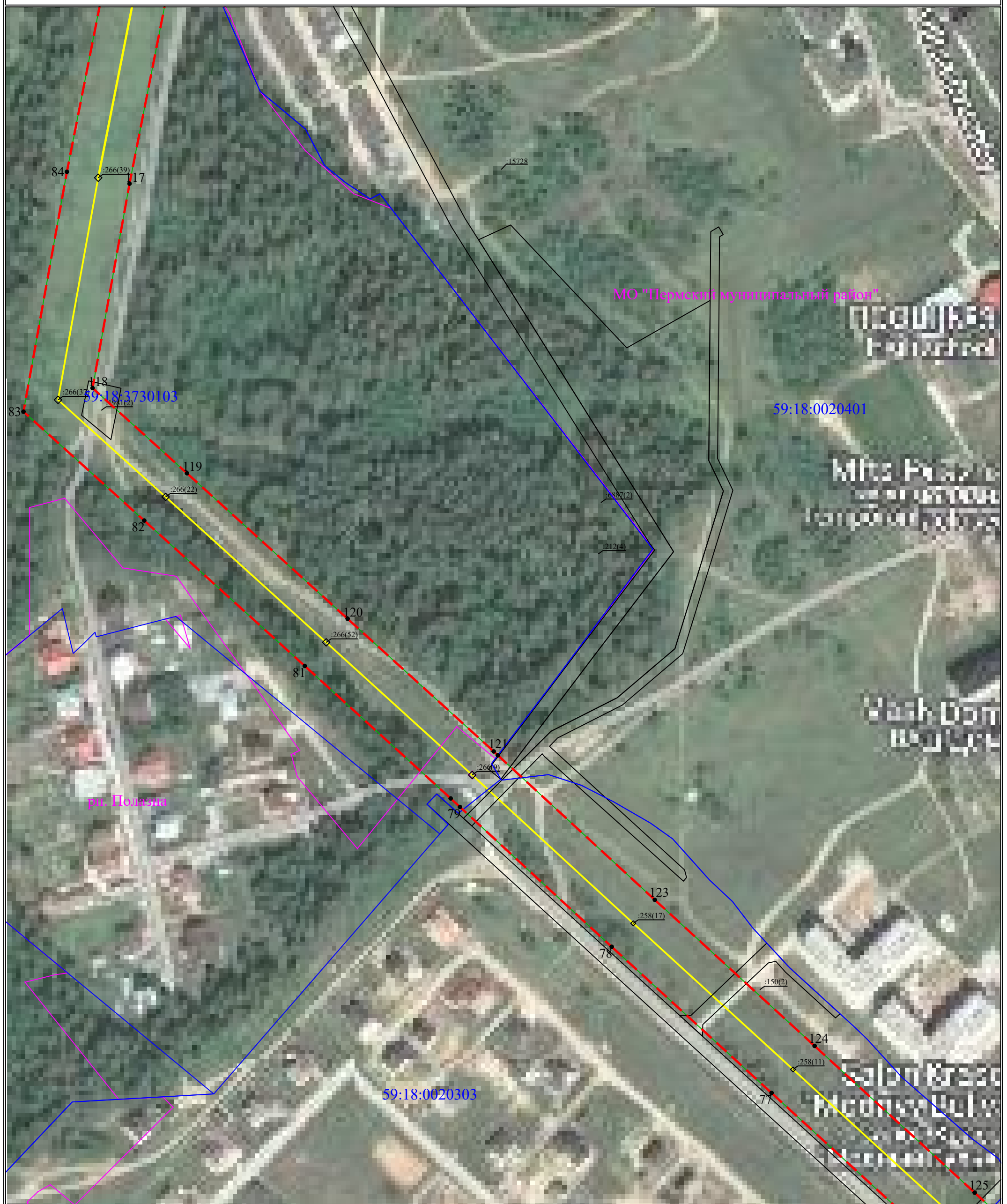
ПС 35/6 кВ Полазна, ВЛ 35 кВ Каменоложская-БПО, ВЛ 35 кВ БПО-Полазна (совместный подвес с КВЛ 35 кВ Пальники-Полазна)



# Схема расположения границ публичного сервитута

для эксплуатации объектов

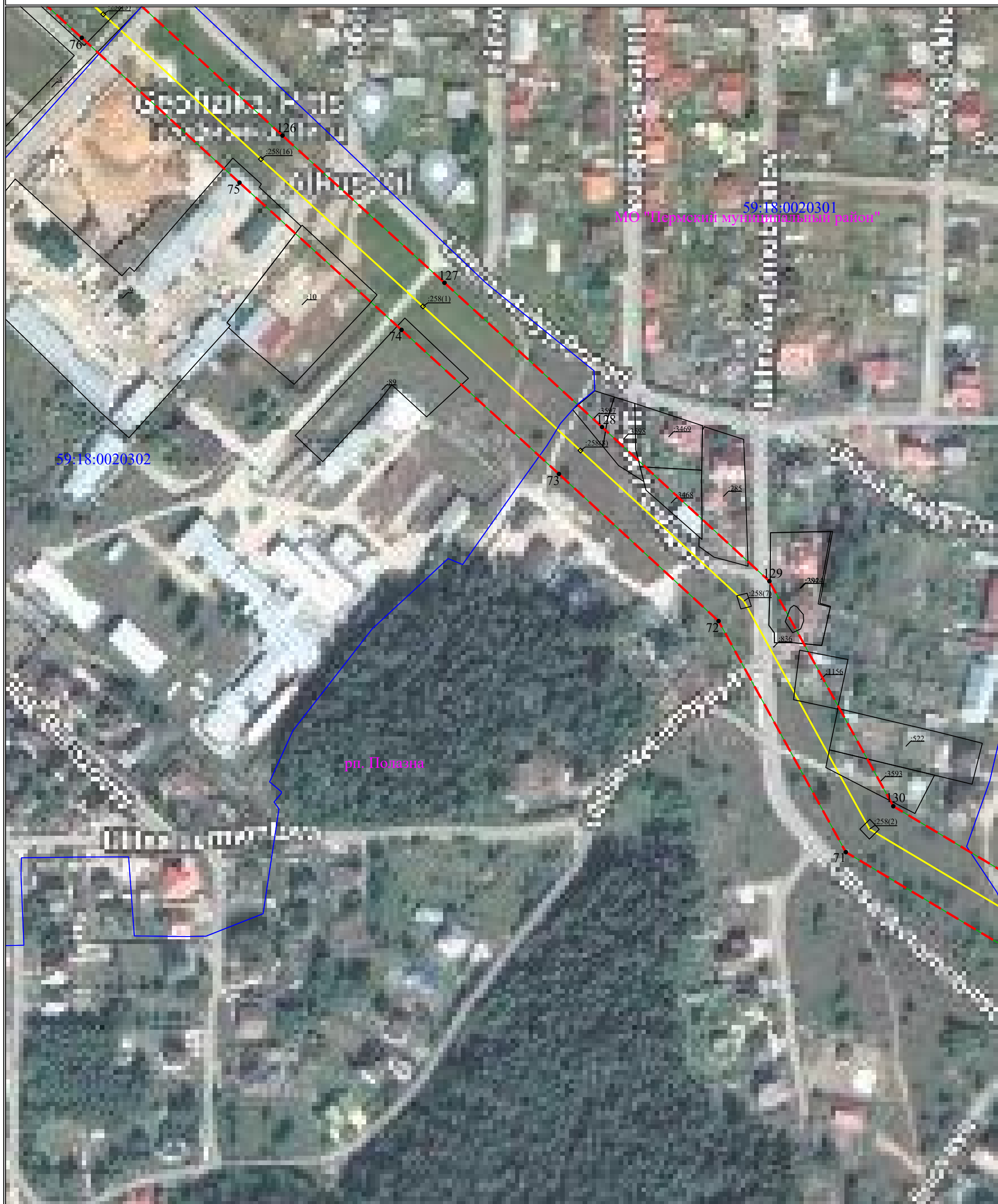
ПС 35/6 кВ Полазна, ВЛ 35 кВ Каменоложская-БПО, ВЛ 35 кВ БПО-Полазна (совместный подвес с КВЛ 35 кВ Пальники-Полазна)



# Схема расположения границ публичного сервитута

для эксплуатации объектов

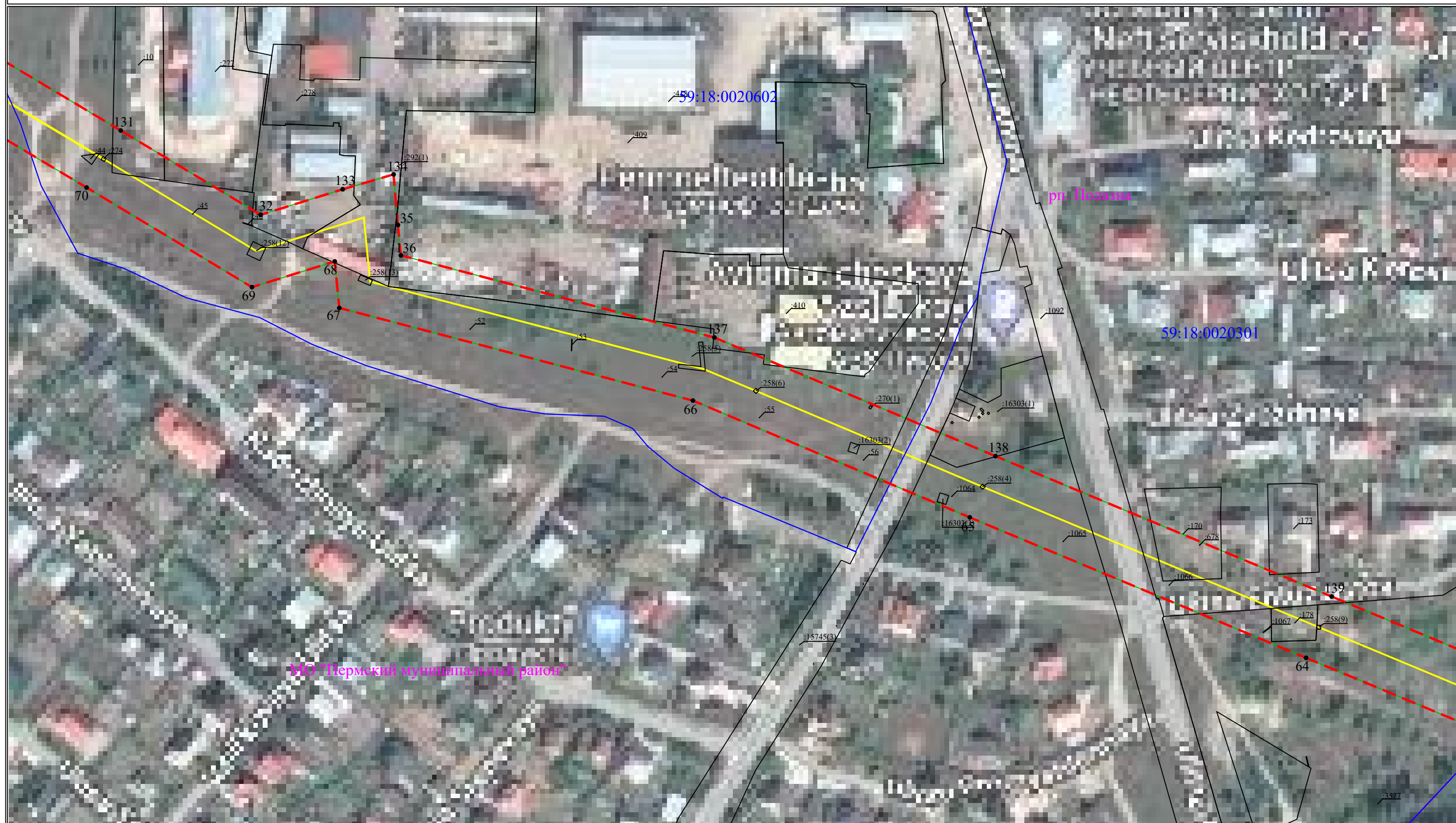
ПС 35/6 кВ Полазна, ВЛ 35 кВ Каменоложская-БПО, ВЛ 35 кВ БПО-Полазна (совместный подвес с КВЛ 35 кВ Пальники-Полазна)



# Схема расположения границ публичного сервитута

для эксплуатации объектов

ПС 35/6 кВ Полазна, ВЛ 35 кВ Каменоложская-БПО, ВЛ 35 кВ БПО-Полазна (совместный подвес с КВЛ 35 кВ Пальники-Полазна)



Масштаб 1:2000

Лист 6 из 26



Схема расположения границ публичного сервитута

для эксплуатации объектов

ПС 35/6 кВ Полазна, ВЛ 35 кВ Каменоложская-БПО, ВЛ 35 кВ БПО-Полазна (совместный подвес с КВЛ 35 кВ Пальники-Полазна)



Масштаб 1:2000

Лист 7 из 26

Схема расположения границ публичного сервитута

для эксплуатации объектов

ПС 35/6 кВ Полазна, ВЛ 35 кВ Каменоложская-БПО, ВЛ 35 кВ БПО-Полазна (совместный подвес с КВЛ 35 кВ Пальники-Полазна)



Масштаб 1:2000

Лист 8 из 26

Схема расположения границ публичного сервитута

для эксплуатации объектов

ПС 35/6 кВ Полазна, ВЛ 35 кВ Каменоложская-БПО, ВЛ 35 кВ БПО-Полазна (совместный подвес с КВЛ 35 кВ Пальники-Полазна)



Масштаб 1:2000

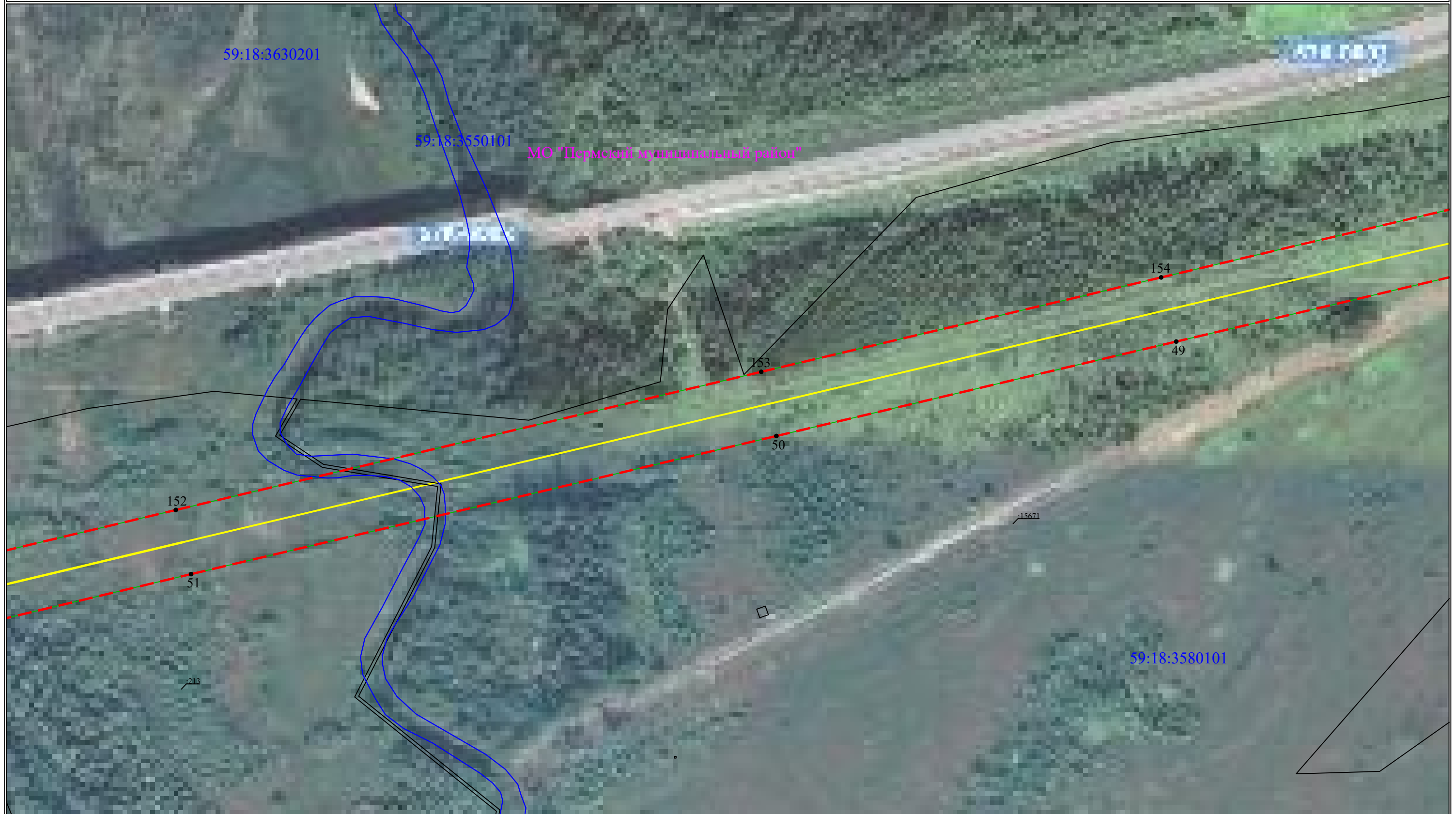
Лист 9 из 26



Схема расположения границ публичного сервитута

для эксплуатации объектов

ПС 35/6 кВ Полазна, ВЛ 35 кВ Каменоложская-БПО, ВЛ 35 кВ БПО-Полазна (совместный подвес с КВЛ 35 кВ Пальники-Полазна)



Масштаб 1:2000

Лист 10 из 26

# Схема расположения границ публичного сервитута

для эксплуатации объектов

ПС 35/6 кВ Полазна, ВЛ 35 кВ Каменоложская-БПО, ВЛ 35 кВ БПО-Полазна (совместный подвес с КВЛ 35 кВ Пальники-Полазна)



# Схема расположения границ публичного сервитута

для эксплуатации объектов

ПС 35/6 кВ Полазна, ВЛ 35 кВ Каменоложская-БПО, ВЛ 35 кВ БПО-Полазна (совместный подвес с КВЛ 35 кВ Пальники-Полазна)



Масштаб 1:2000

Лист 12 из 26

# Схема расположения границ публичного сервитута

для эксплуатации объектов

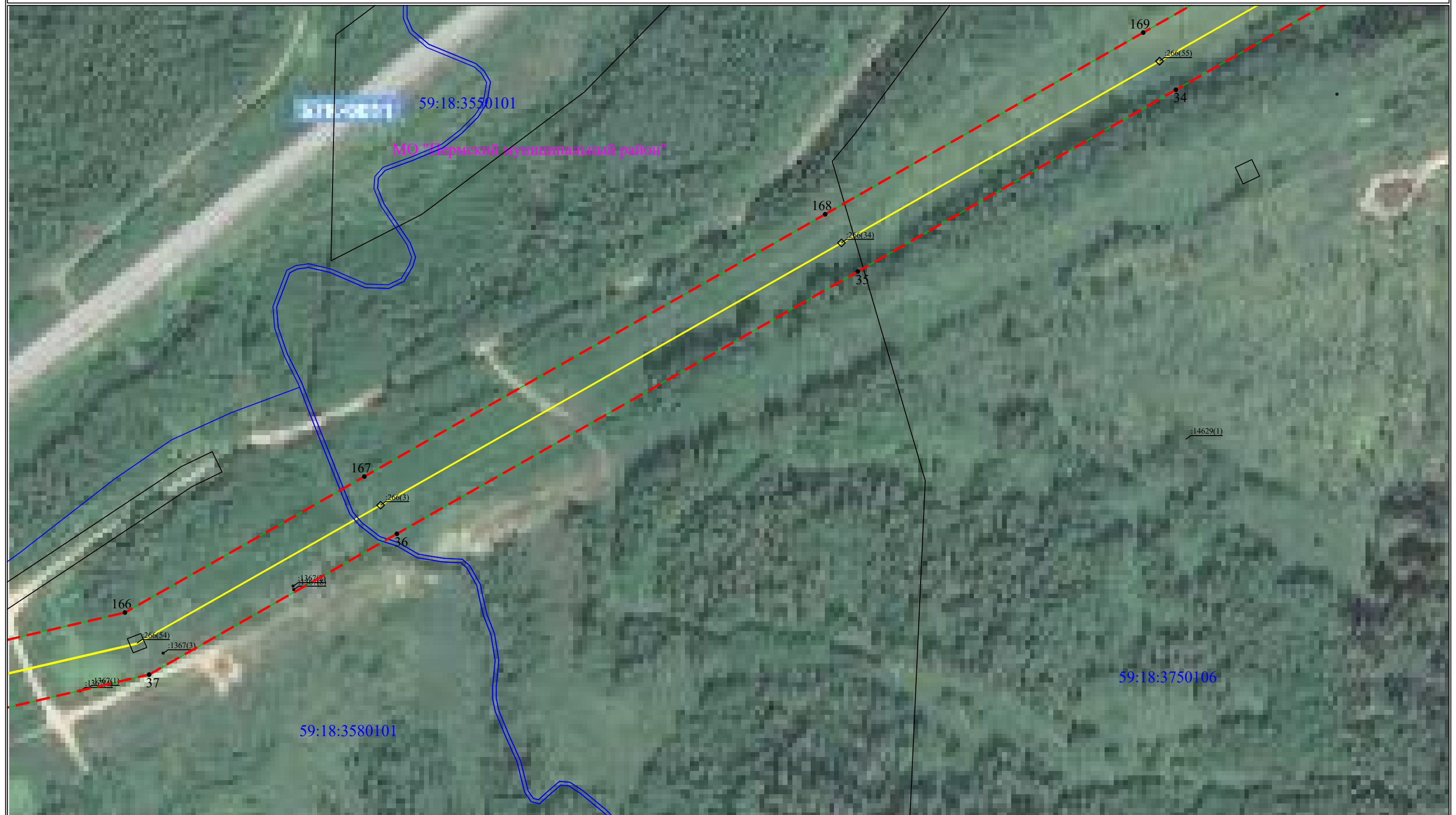
ПС 35/6 кВ Полазна, ВЛ 35 кВ Каменоложская-БПО, ВЛ 35 кВ БПО-Полазна (совместный подвес с КВЛ 35 кВ Пальники-Полазна)



# Схема расположения границ публичного сервитута

для эксплуатации объектов

ПС 35/6 кВ Полазна, ВЛ 35 кВ Каменоложская-БПО, ВЛ 35 кВ БПО-Полазна (совместный подвес с КВЛ 35 кВ Пальники-Полазна)



Масштаб 1:2000

Лист 14 из 26

# Схема расположения границ публичного сервитута

для эксплуатации объектов

ПС 35/6 кВ Полазна, ВЛ 35 кВ Каменоложская-БПО, ВЛ 35 кВ БПО-Полазна (совместный подвес с КВЛ 35 кВ Пальники-Полазна)



Масштаб 1:2000

Лист 15 из 26

# Схема расположения границ публичного сервитута

для эксплуатации объектов

ПС 35/6 кВ Полазна, ВЛ 35 кВ Каменоложская-БПО, ВЛ 35 кВ БПО-Полазна (совместный подвес с КВЛ 35 кВ Пальники-Полазна)



Масштаб 1:2000

Лист 16 из 26



# Схема расположения границ публичного сервитута

для эксплуатации объектов

ПС 35/6 кВ Полазна, ВЛ 35 кВ Каменоложская-БПО, ВЛ 35 кВ БПО-Полазна (совместный подвес с КВЛ 35 кВ Пальники-Полазна)



Масштаб 1:2000

Лист 17 из 26



# Схема расположения границ публичного сервитута

для эксплуатации объектов

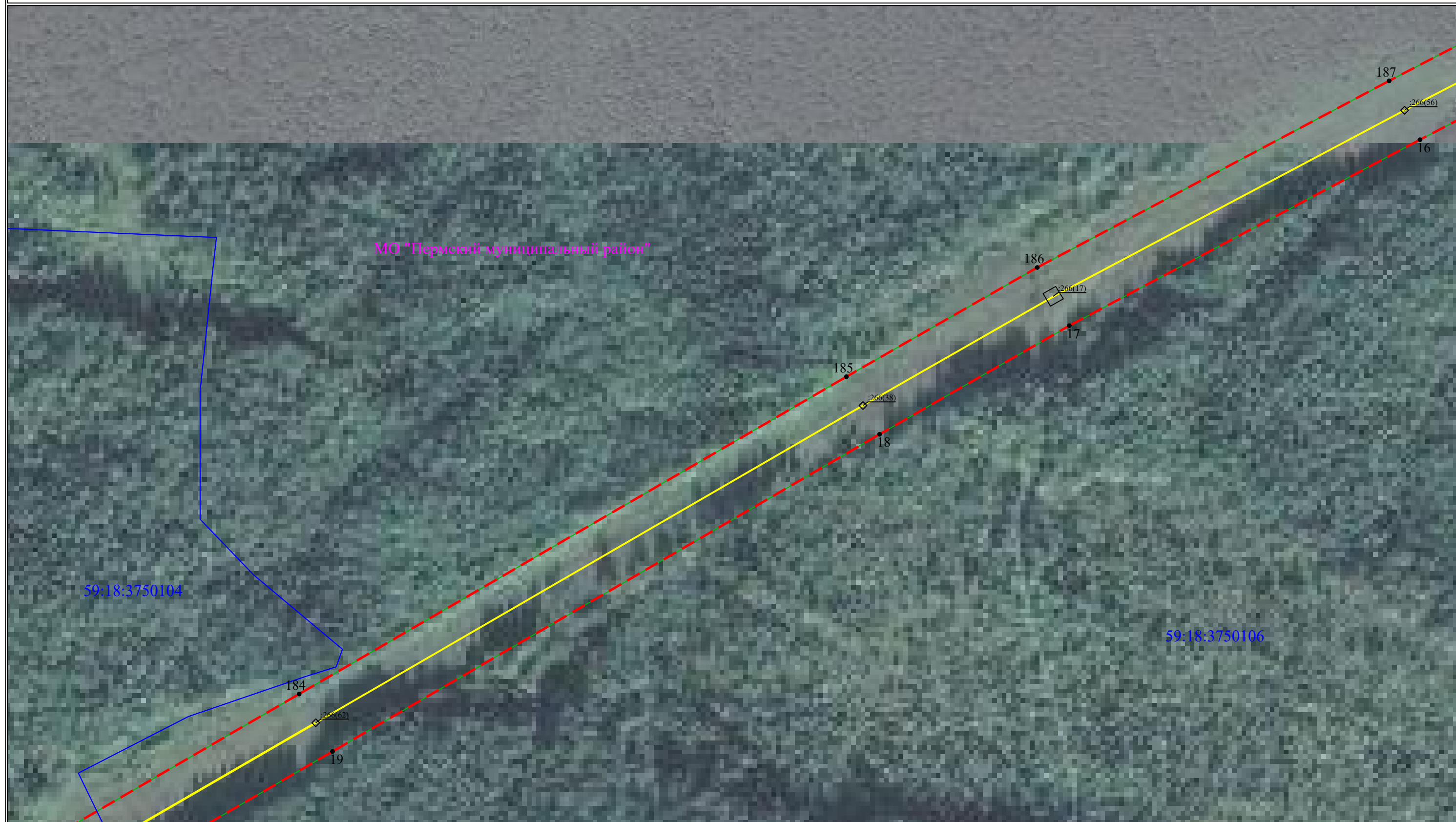
ПС 35/6 кВ Полазна, ВЛ 35 кВ Каменоложская-БПО, ВЛ 35 кВ БПО-Полазна (совместный подвес с КВЛ 35 кВ Пальники-Полазна)



Схема расположения границ публичного сервитута

для эксплуатации объектов

ПС 35/6 кВ Полазна, ВЛ 35 кВ Каменоложская-БПО, ВЛ 35 кВ БПО-Полазна (совместный подвес с КВЛ 35 кВ Пальники-Полазна)



Масштаб 1:2000

Лист 19 из 26

# Схема расположения границ публичного сервитута

для эксплуатации объектов

ПС 35/6 кВ Полазна, ВЛ 35 кВ Каменоложская-БПО, ВЛ 35 кВ БПО-Полазна (совместный подвес с КВЛ 35 кВ Пальники-Полазна)

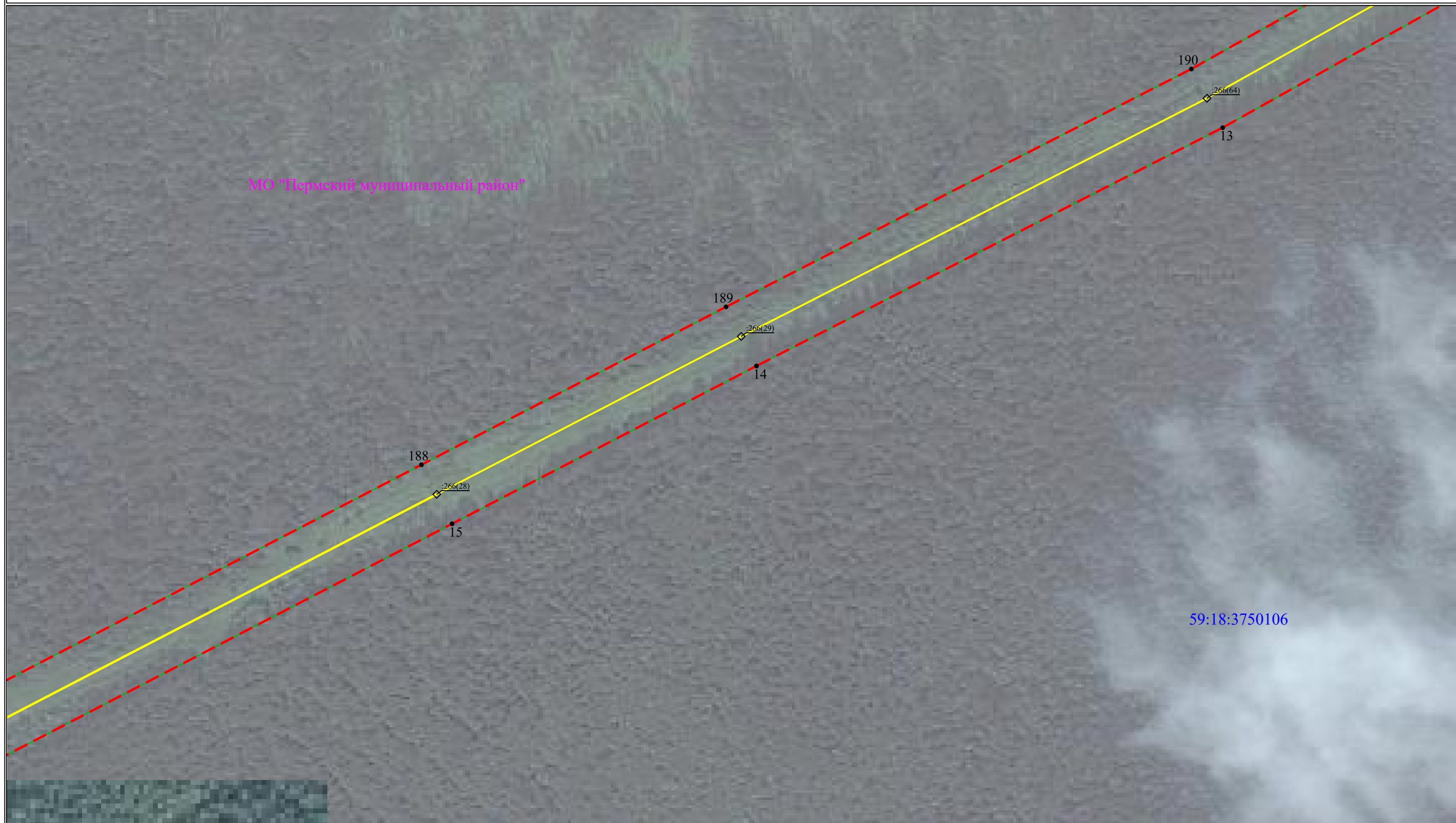
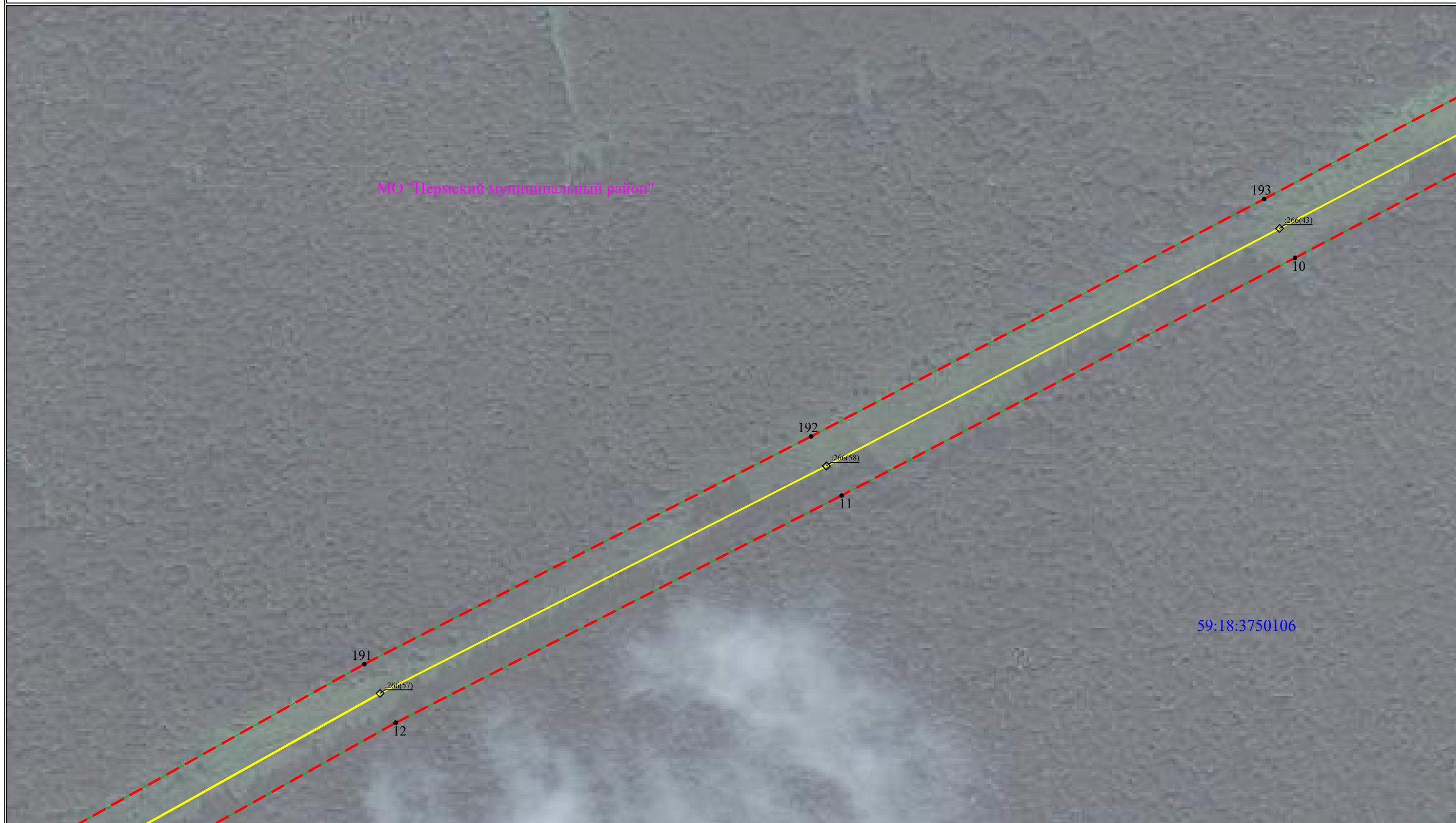


Схема расположения границ публичного сервитута

для эксплуатации объектов

ПС 35/6 кВ Полазна, ВЛ 35 кВ Каменоложская-БПО, ВЛ 35 кВ БПО-Полазна (совместный подвес с КВЛ 35 кВ Пальники-Полазна)



Масштаб 1:2000

Лист 21 из 26

# Схема расположения границ публичного сервитута

для эксплуатации объектов

ПС 35/6 кВ Полазна, ВЛ 35 кВ Каменоложская-БПО, ВЛ 35 кВ БПО-Полазна (совместный подвес с КВЛ 35 кВ Пальники-Полазна)



Масштаб 1:2000

Лист 22 из 26

Схема расположения границ публичного сервитута

для эксплуатации объектов

ПС 35/6 кВ Полазна, ВЛ 35 кВ Каменоложская-БПО, ВЛ 35 кВ БПО-Полазна (совместный подвес с КВЛ 35 кВ Пальники-Полазна)



Масштаб 1:2000

Лист 23 из 26



# Схема расположения границ публичного сервитута

для эксплуатации объектов

ПС 35/6 кВ Полазна, ВЛ 35 кВ Каменоложская-БПО, ВЛ 35 кВ БПО-Полазна (совместный подвес с КВЛ 35 кВ Пальники-Полазна)



Масштаб 1:2000

Лист 24 из 26

# Схема расположения границ публичного сервитута

для эксплуатации объектов

ПС 35/6 кВ Полазна, ВЛ 35 кВ Каменоложская-БПО, ВЛ 35 кВ БПО-Полазна (совместный подвес с КВЛ 35 кВ Пальники-Полазна)

МО "Пермский муниципальный район"



Масштаб 1:2000

Лист 25 из 26



# Схема расположения границ публичного сервитута

для эксплуатации объектов

ПС 35/6 кВ Полазна, ВЛ 35 кВ Каменоложская-БПО, ВЛ 35 кВ БПО-Полазна (совместный подвес с КВЛ 35 кВ Пальники-Полазна)



Масштаб 1:2000

Лист 26 из 26